

ACCÉLÉRER et ACCROÎTRE

La recherche sur les cancers du sang

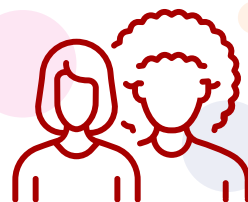
La SLLC a investi 5 millions dans la recherche en 2024 + 1,25 million de nos partenaires



1^{er} partenariat avec Myélome Canada et CTTC; 4^{ème} année de partenariat avec la SRC

12
Subventions de
fonctionnement

100 000 \$
par année pour 2 ans.



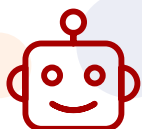
1^{ère} recherche axée sur
des populations sous-étudiées

3
subventions pour
la qualité de vie

75 000 \$
par année pour deux ans.

5
subventions
catalyseur de l'IA

100 000 \$ pour 1 an



1^{ère} recherche axée
sur l'IA

3
Subventions pour
médecins-scientifiques

85 000 \$
par année pour 2 ans



3
Subventions sur
les cancers du sang
pédiatriques

100 000 \$
par année pour 2 ans



Lancement de
l'intégration de
témoignages dans
l'évaluation des
subventions:

Implication de 8 personnes
touchées par un cancer du sang

